

## **Uproszczona dokumentacja projektowa**

**Zadanie:** „Remont drogi powiatowej nr 1636T relacji Ćmielów – Boria od km 8+677 do km 9+255 (deszcz nawalny 05.06.2025 r.)”

**Obiekt/adres:** Droga powiatowa nr 1636T Ćmielów – Ruda Kościelna – Boria, msc. Stoki Stare i Stoki Małe, gm. Ćmielów.

**Inwestor:** Zarząd Powiatu Ostrowieckiego  
ul. Hżecka 37  
27-400 Ostrowiec Świętokrzyski

**Słownik CPV:**

|            |  |
|------------|--|
| Grupa:     | 45000000-7 Roboty budowlane                      |
| Klasa:     | 45100000-8 Przygotowanie terenu pod budowę       |
| Kategorie: | 45233140-2 Roboty drogowe                        |
|            | 45233200-1 Roboty w zakresie różnych nawierzchni |

**Spis zawartości dokumentacji:**

- opis techniczny,
- plan orientacyjny,
- plany sytuacyjne,
- przekrój konstrukcyjny.

**Data opracowania:** 14.11.2025 r.

**Opracował:** Dorota Pietrzykowska

***Opis remontu drogi powiatowej nr 1636T relacji Ćmielów – Boria od km 8+677 do km 9+255 (deszcz nawalny 05.06.2025 r.).***

**1. Podstawa opracowania:**

- Rozporządzenie Ministra Infrastruktury z dnia 24 czerwca 2022 r. w sprawie przepisów techniczno-budowlanych dotyczących dróg publicznych (Dz. z 2022 r., poz. 1518).

**2. Zakres opracowania:**

Zakres remontu drogi powiatowej nr 1636T od km 8+677 do km 9+255 obejmuje wykonanie:

- robót rozbiórkowych,
- robót ziemnych,
- remontu nawierzchni bitumicznej na całej szerokości jezdni, polegającego na wymianie istniejących warstw bitumicznych,
- remontu poboczy drogi, polegającego na wymianie istniejącej konstrukcji pobocza,
- profilowania rowu lewostronnie od km 8+677 do km 8+942,
- oraz innych robót zgodnych ze przedmiarem robót i specyfikacjami technicznymi wykonania i odbioru robót budowlanych.

Parametry istniejącej drogi:

- szerokość jezdni 4,7 – 6,14 m,
- prędkość projektowa 50 km/h,
- prędkość dopuszczalna 50 km/h,
- pobocza o szerokości 0,75 m,
- klasa drogi – zbiorcza „Z”.

Istniejąca konstrukcja jezdni:

- istniejące warstwy z mieszanki mineralno - asfaltowej o łącznej gr. 14 cm,
- istniejąca warstwa podbudowy z kruszywa łamanego o łącznej gr. 40 cm,

Konstrukcja jezdni po wykonaniu remontu:

- wymieniona warstwa ścieralna z mieszanki mineralno - asfaltowej AC11S o gr. 4 cm,
- wymieniona warstwa wiążąca z mieszanki mineralno - asfaltowej AC16W o gr. 4 cm,
- wymieniona warstwa wyrównawcza z mieszanki mineralno - asfaltowej AC16W o gr. 6 cm,
- istniejąca warstwa podbudowy z kruszywa łamanego o łącznej gr. 40 cm,

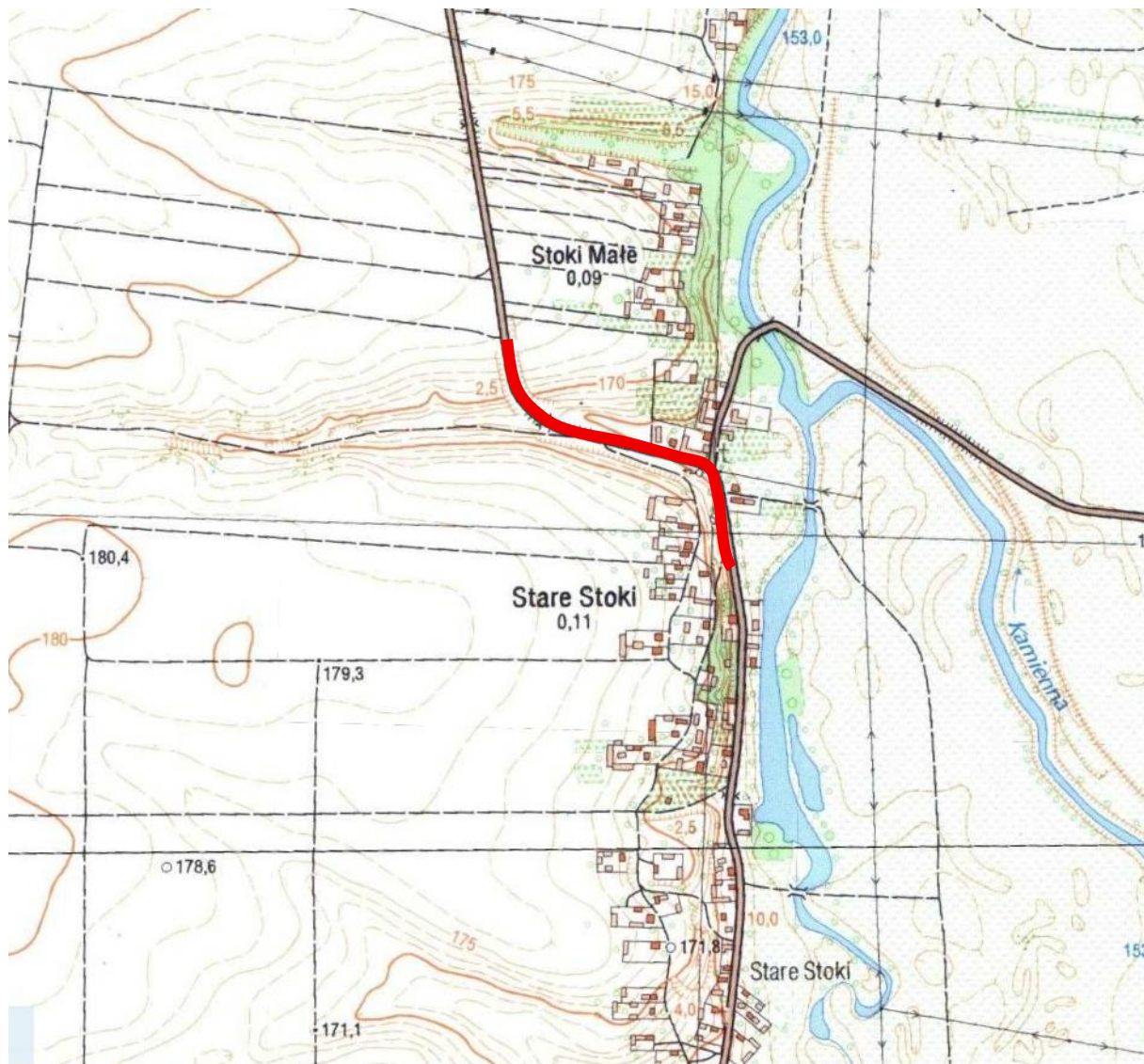
Istniejąca konstrukcja pobocza:

- istniejąca warstwa z kruszywa o gr. 12 cm.

Konstrukcja pobocza po wykonaniu remontu:

- wymieniona warstwa z kruszywa o gr. 12 cm.

## PLAN ORIENTACYJNY



**ZAKRES OBJĘTY REMONTEM DROGI 1636T**

**Rys nr 1**

PLAN SYTUACYJNY SKALA 1:500

LEGENDA

- REMONT NAWIERZCHNI JEZDNI
- REMONT POBOCZA
- GRANICA ISTNIEJĄCO PASA DROGOWEGO

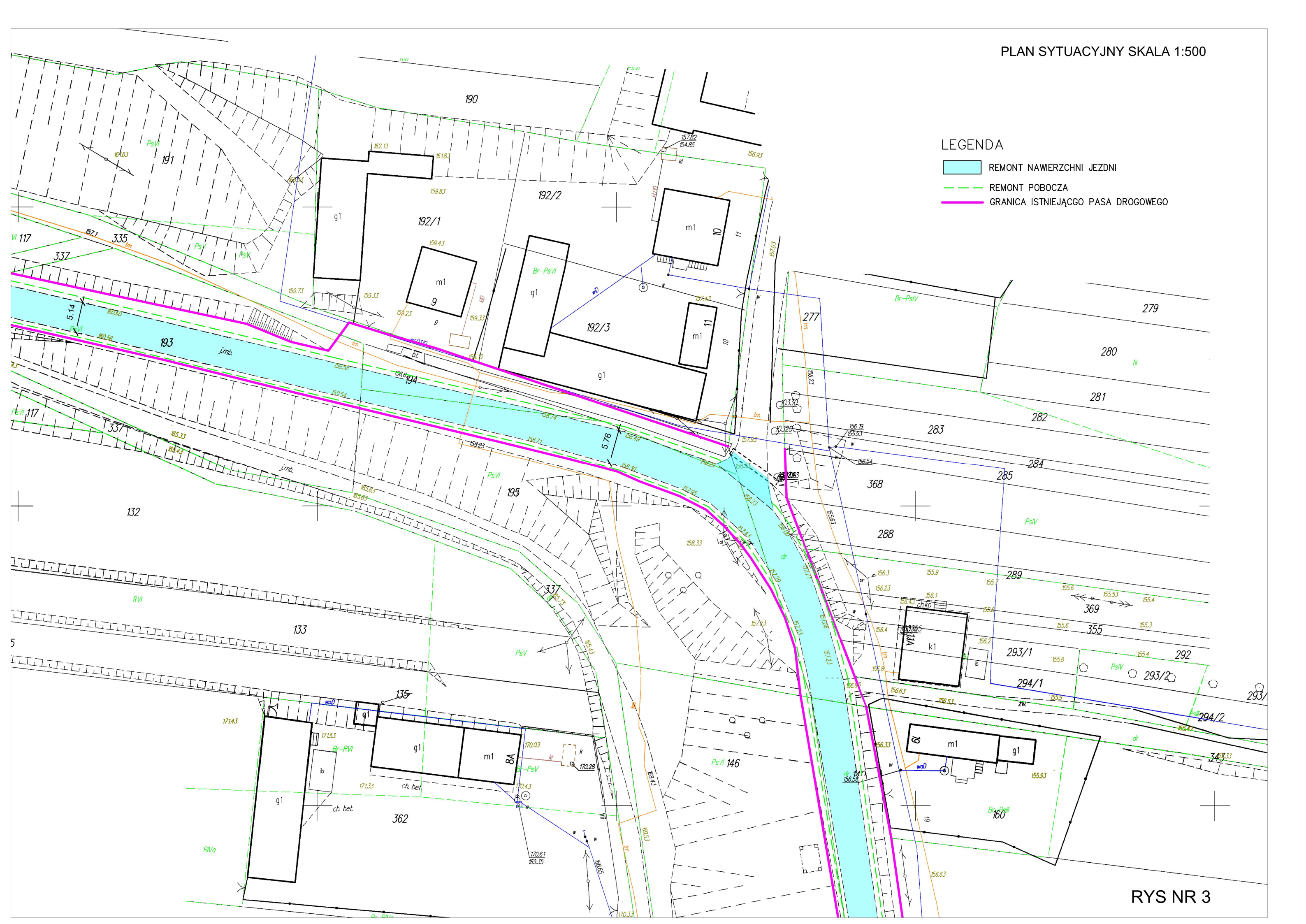
POCZĄTEK ODCINKA OBJĘTEGO  
REMONTEM KM 8+677

RYS NR 2

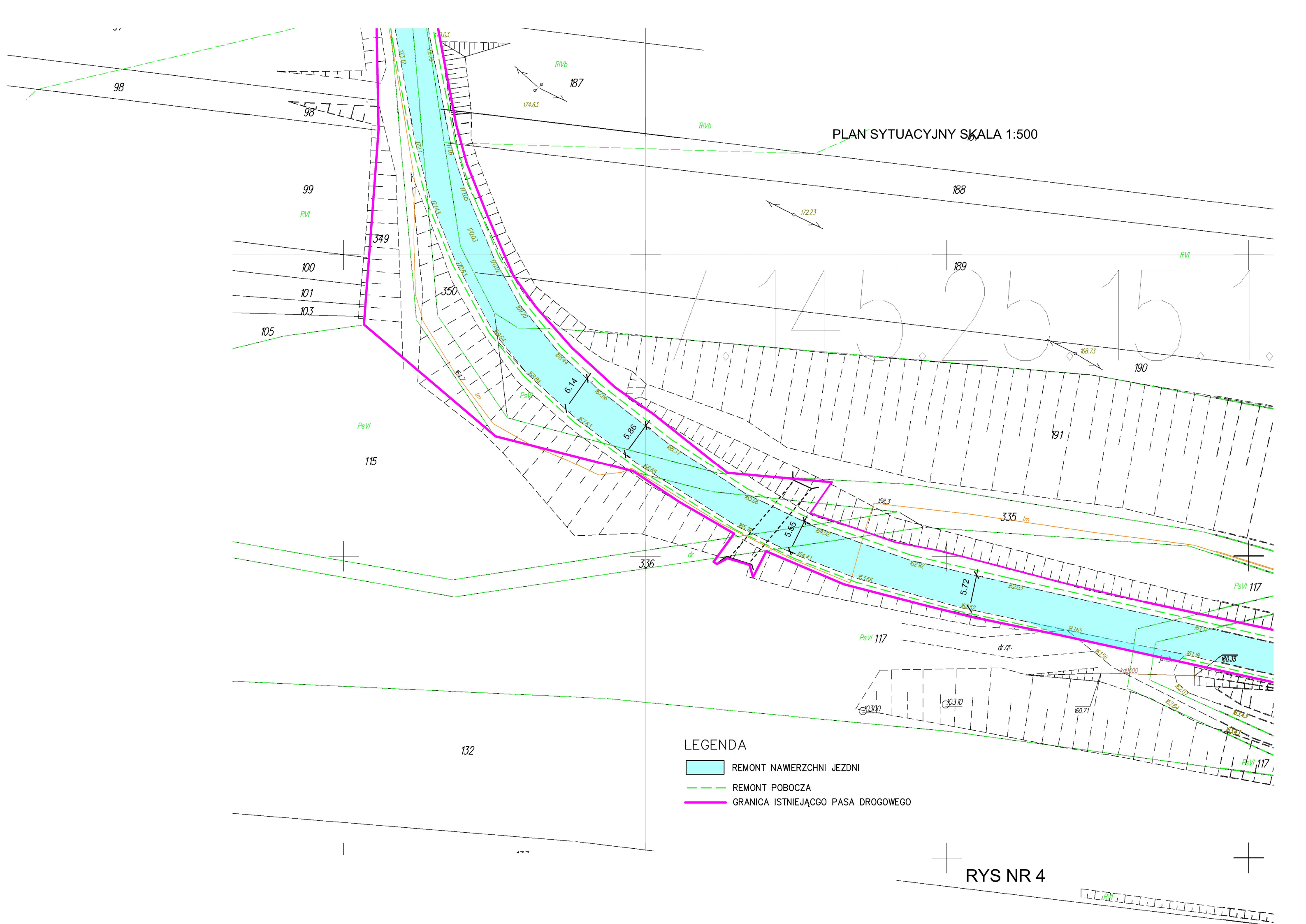


LEGENDA

- REMONT NAWIERZCHNI JEZDNI
- REMONT POBOCZA
- GRANICA ISTNIEJĄCGO PASA DROGOWEGO

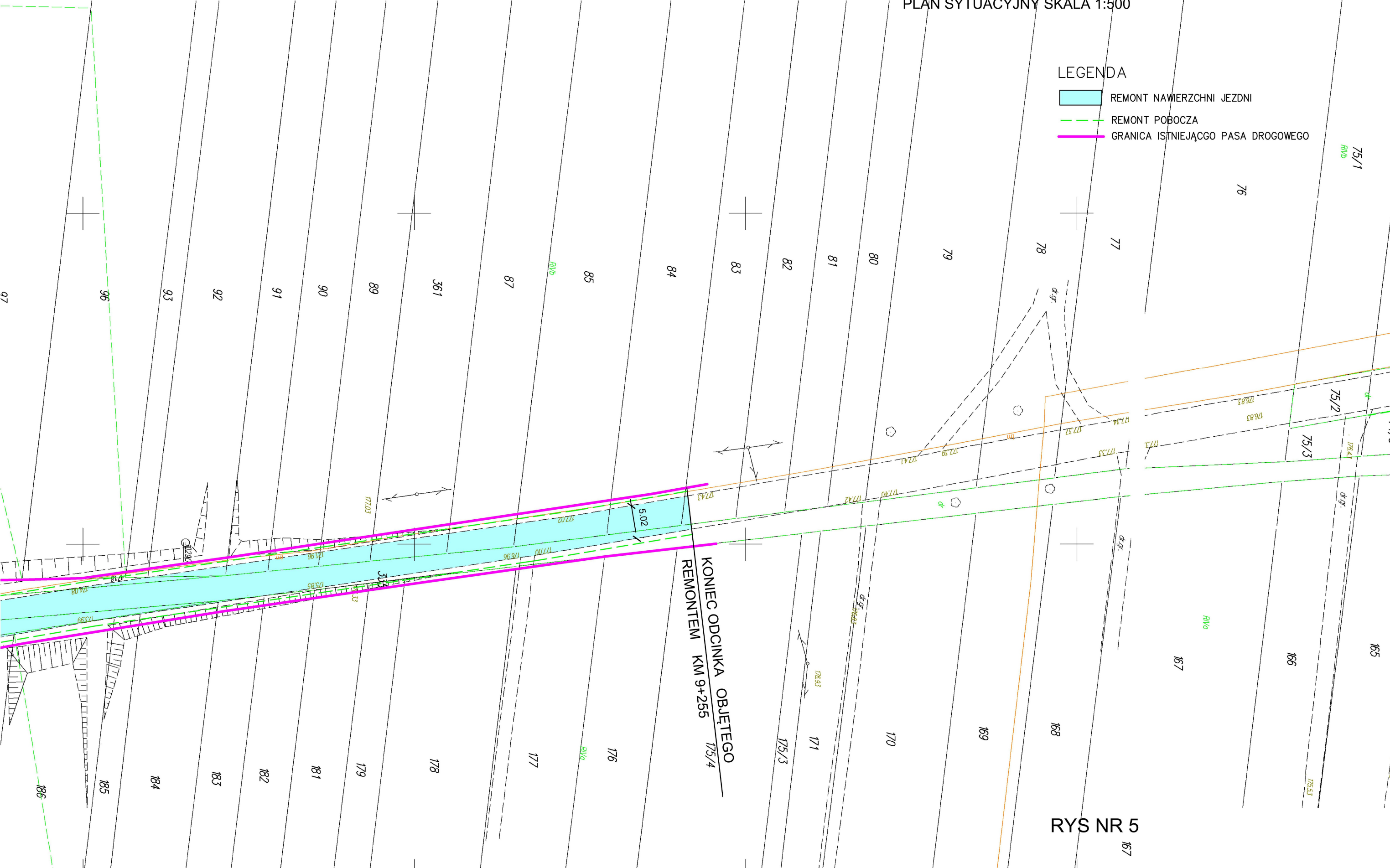




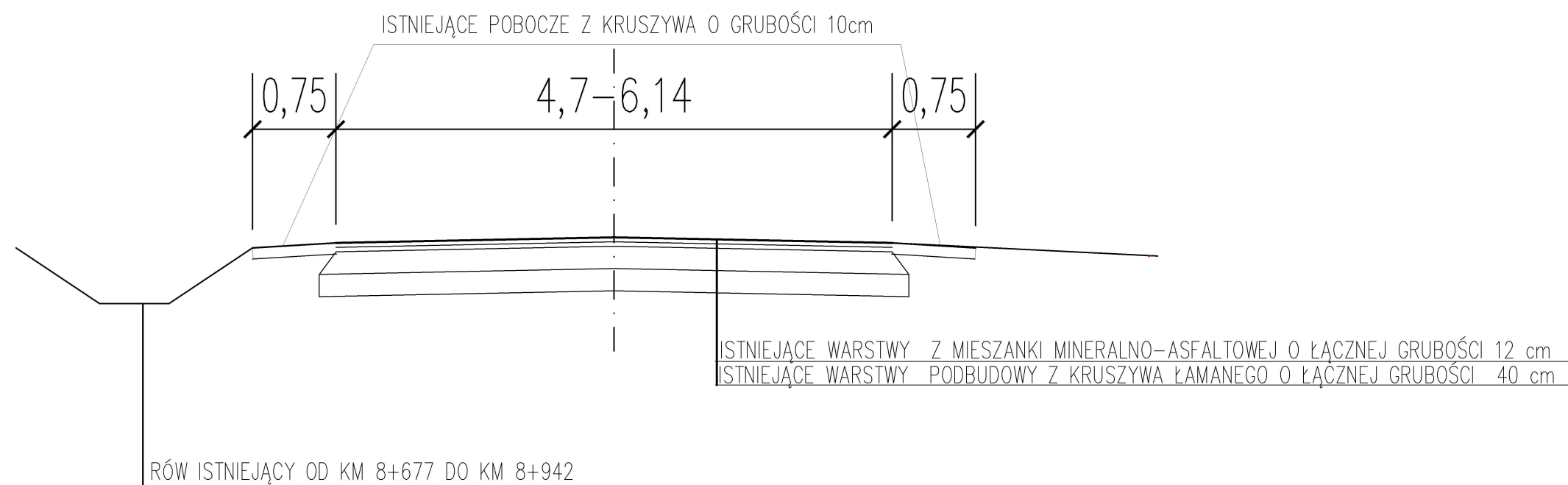


PLAN SYTUACYJNY SKALA 1:500

- LEGENDA
- REMONT NAWIERZCHNI JEZDNI
  - REMONT POBOCZA
  - GRANICA ISTNIEJĄCGO PASA DROGOWEGO



PRZEKRÓJ ISTNIEJĄCEJ DROGI POWIATOWEJ NR 1636T – STAN ISTNIEJĄCY  
KM 8+677 DO KM 9+255



PRZEKRÓJ ISTNIEJĄCEJ DROGI POWIATOWEJ NR 1636T – REMONT  
KM 8+677 DO KM 9+255

